

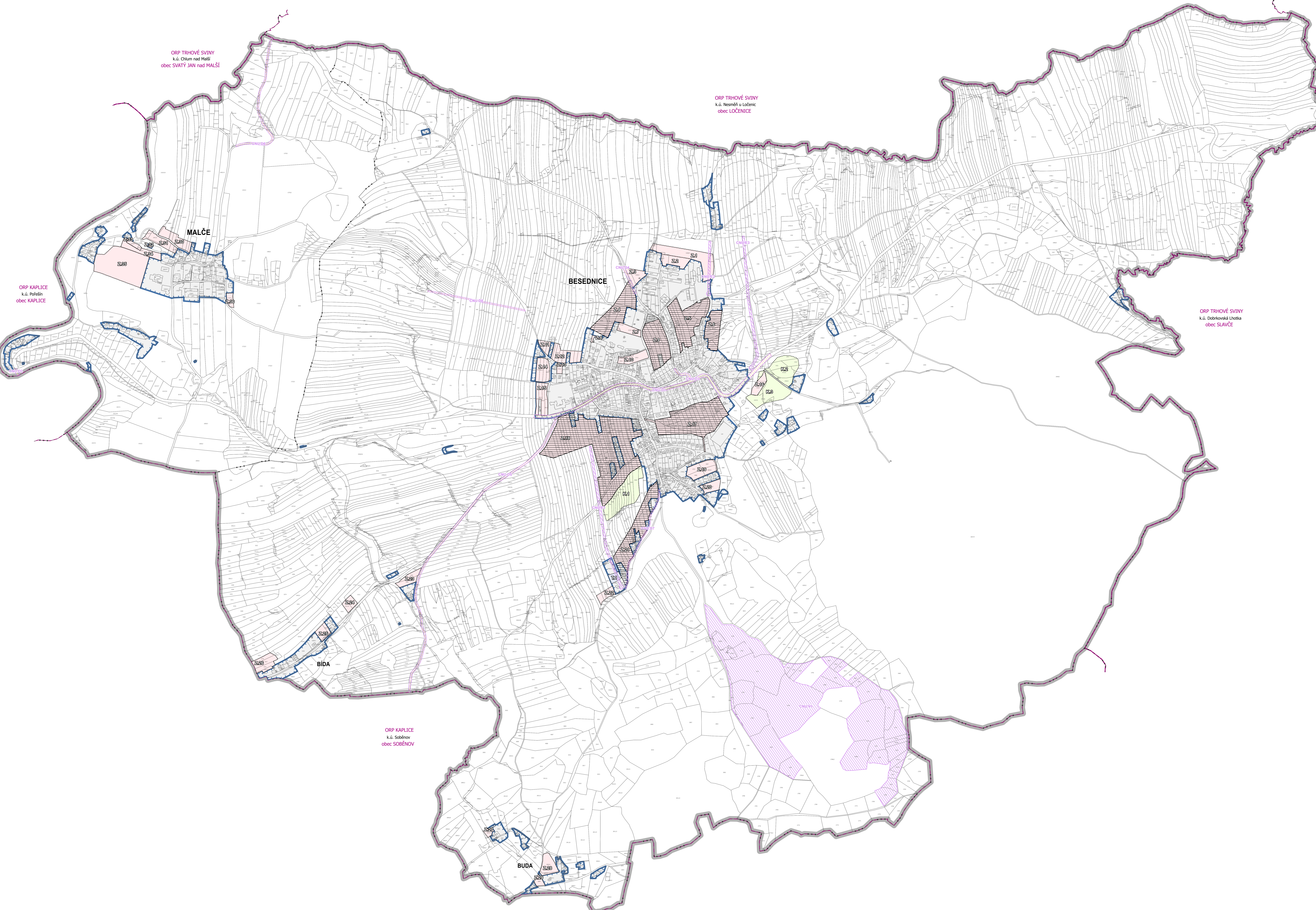
# ÚZEMNÍ PLÁN BESEDNICE

ZMĚNA č. 4

M 1: 5000

I.1. VÝKRES ZÁKLADNÍHO ČLENĚNÍ

KATASTRÁLNÍ ÚZEMÍ: BESEDNICE, MALČE



### VÝKRES ZÁKLADNÍHO ČLENĚNÍ

- Řešené území
- Hranice katastrálního území
- Hranice správního území obce
- Hranice obce s rozšířenou působností
- Zastavěné území k 11. 1. 2025
- Zastavitelná plocha
- Transformační plocha
- Plocha změny v krajině
- Plochy a koridory podmíněné zpracováním územní studie
- Vnitřní kresba

### KORIDORY VYMEZENÉ NAD PLOCHAMI S ROZDÍLNÝM ZPŮSOBEM VYUŽITÍ

- Koridor vymezený územním plánem pro dopravní infrastrukturu
- Koridor vymezený územním plánem pro technickou infrastrukturu

**MINISTERSTVO PRO MÍSTNÍ ROZVOJ ČR**  
Změna územního plánu Besednice byla spolufinancována z prostředků státního rozpočtu ČR, z programu Ministerstva pro místní rozvoj ČR

ZÁZNAM O ÚČINNOSTI	
Spisová značka: Místní územní plán	Zastavěné území BESEDNICE
Datum nabytí účinnosti: 11. 6. 2025	
Příloha: Místní územní plán, Návrh č. 12 382 81 Besednice	
Opavská ulice, obec Besednice	Okres ústecký území
Jméno a příjmení: ING. JAR. BRÁHA	
Identifikační číslo: 123456789	
Jméno a příjmení: ING. ALENA KOUKALOVÁ	
Funkce: starostka městyse BESEDNICE, zastupitelka volená pro období s prodloužením	
Podpis:	

### ZMĚNA č. 4 ÚP BESEDNICE

POŘIZOVATEL	ORIGINÁLNÍ
Příloha: MĚSTYS BESEDNICE, Návrh č. 12 382 81 Besednice	MĚSTYS BESEDNICE, Návrh č. 12 382 81 Besednice
Ing. Jar. Bráha	Ing. Jar. Bráha
Ing. Veronika Píková	Ing. Veronika Píková

VEDOUcí	ING. ARCH. JAR. BRÁHA
PROJEKTANT	ING. VĚRA KRAMPERA
ZODPOVĚDNÝ PROJEKTANT	ING. ARCH. JAR. BRÁHA
KREBIL	ING. VERONIKA PÍKOVÁ

**VÝKRES ZÁKLADNÍHO ČLENĚNÍ**

STUPNĚ	OPATŘENÍ	ČÍSLO PRVÉ
MĚŘÍTKO	1:5000	
DATA	KVĚTEN 2025	ČÍSLO VÝKRESU
FORMÁT	A3	
ČÍSLO ZÁKAZNÍ	24013	<b>1.1.</b>